

## Des représentants du Personnel Engagés, Constructifs, Formés.



Sophie DERACHE - Chargé de recouvrement  
Suppléante - Collège 1 Employés  
PARK  
Sce recouvrement - Crédit Manager CREDIT  
Finances ADMI

Bruno TROUVE—Conducteur démonstrateur VL  
Titulaire - Collège 1 Employés  
BEAUVAIS  
GROUPE DE L'OISE G285  
Région Idf Nord-Ouest R250



Michael HIEN - Magasinier  
Titulaire/Suppléant - Collège 1 Employés  
STL  
LOGISTIQUE/TRANSPORT - Service Achats ACHATS  
DIRECTION MATERIEL TECH

Johann CARPENTIER- Magasinier  
Titulaire/Suppléant - Collège 1 Employés  
STL  
LOGISTIQUE/TRANSPORT - Service Achats ACHATS  
DIRECTION MATERIEL TECH



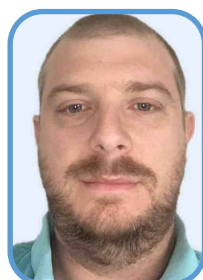
Ingrid EL HAOUARI - Assistant administratif  
Titulaire - Collège 1 Employés  
STL  
Equipe support Direction Matériel - Service Réseau RESO  
DIRECTION MATERIEL TECH

## Des représentants du Personnel Engagés, Constructifs, Formés.



Anthony RICHARD - Technicien d'intervention  
Titulaire/Suppléant - Collège 1 Employés  
LOISON-SOUS-LENS - GROUPE DE LENS G180  
Région Nord Champagne R190

Sandrine COL -Responsable Technico-  
commercial  
Suppléant - Collège 1 Employés  
LOISON-SOUS-LENS - GROUPE DE LENS G180



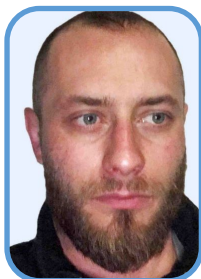
Olivier DUBUSSE—Conducteur démonstrateur SPL  
Titulaire/Suppléant - Collège 1 Employés  
ARRAS  
AGENCE ELEVATION TERRASSEMENT DE LESQUIN Q190 -  
GROUPE DE MARCQ G110 Région Nord Champagne R190

Eric PANAGUA - Technicien  
Suppléant - Collège 1 Employés  
NOYELLES GODAULT  
NOYELLES GODAULT 0180 - GROUPE DE LENS G180 -  
Région Nord Champagne R190



Matthieu COUBRONNE - Chargé de recouvrement  
Suppléant - Collège 1 Employés  
PARK  
Sce recouvrement 1134 - Crédit Manager CREDIT -  
Finances ADMI

## Des représentants du Personnel Engagés, Constructifs, Formés.



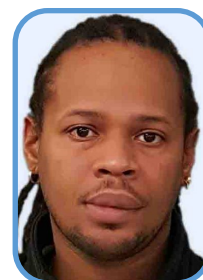
Ludovic TURLOTTE—Préparateur Technique  
Titulaire/Suppléant - Collège 1 Employés  
BETHUNE 0131 - GROUPE DE LENS G180 -  
Région Nord Champagne R190

Marie Christine CHANTEREAUX- Gestionnaire contentieux  
Titulaire - Collège 1 Employés  
PARK  
Sce contentieux - Crédit Manager CREDIT -  
Finances ADMI



Anthony GILLIBERT—Conducteur démonstrateur PL  
Titulaire/Suppléant - Collège 1 Employés  
BELLEVILLE - Agence élévation de Villefranche s/  
Saône Q418 - Groupe Elévation Rhone G415 -  
Région Rhône R400

Samuel GUERIDON - Conseillé Technico-commercial  
Titulaire/Suppléant - Collège 1 Employés  
ROSNY SOUS BOIS 0625  
GROUPE DE CRÉTEIL G210  
Région Paris R200



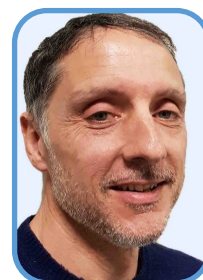
Christophe AUGER - Technicien spécialisé  
Titulaire/Suppléant - Collège 1 Employés  
VANNES 0576  
GROUPE DE BRETAGNE SUD G385  
Région Bretagne R380

## Des représentants du Personnel Engagés, Constructifs, Formés.



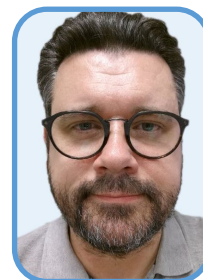
Denis DUBOIS - Conducteur démonstrateur VL -  
Titulaire/Suppléant - Collège 1 Employés  
BETHUNE  
GROUPE DE LENS G180 -  
Région Nord Champagne R190

Michael DHAINAUT - ALV Exploitant Transport  
Titulaire/Suppléant - Collège 2 AM  
LOISON-SOUS-LENS  
GROUPE DE LENS G180  
Région Nord Champagne R190



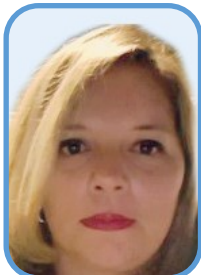
Christine MILLOT - Chargé clientèle Comptes Clés  
Titulaire - Collège 2 AM  
STE GENEVIEVE DES BOIS  
Région IdF Sud Est R220

Benoit GERARD - RAG RA Responsable d'Agence  
Titulaire/Suppléant - Collège 2 AM  
MONTARGIS (Villemandeur) 0353  
GROUPE DE ORLÉANS G350  
Région IdF Sud Est R220



Sylvie LEHUT - Chargé de recouvrement  
Suppléante - Collège 2 AM  
Sce recouvrement PARK 1134  
Crédit Manager CREDIT  
Finances ADMI

## Des représentants du Personnel Engagés, Constructifs, Formés.



Stéphanie BERRAFATO - REQ Responsable Unikcall  
Titulaire/Suppléant  
THIAIS UNIKCALL  
Services Client SRVCOM  
Direction développement des services clients DIRSRV

Jacques CROCCEL - Auditeur qualité matériel  
Titulaire/Suppléant  
STL  
COORDINATION Service Réseau RESO  
DIRECTION MATERIEL TECH

